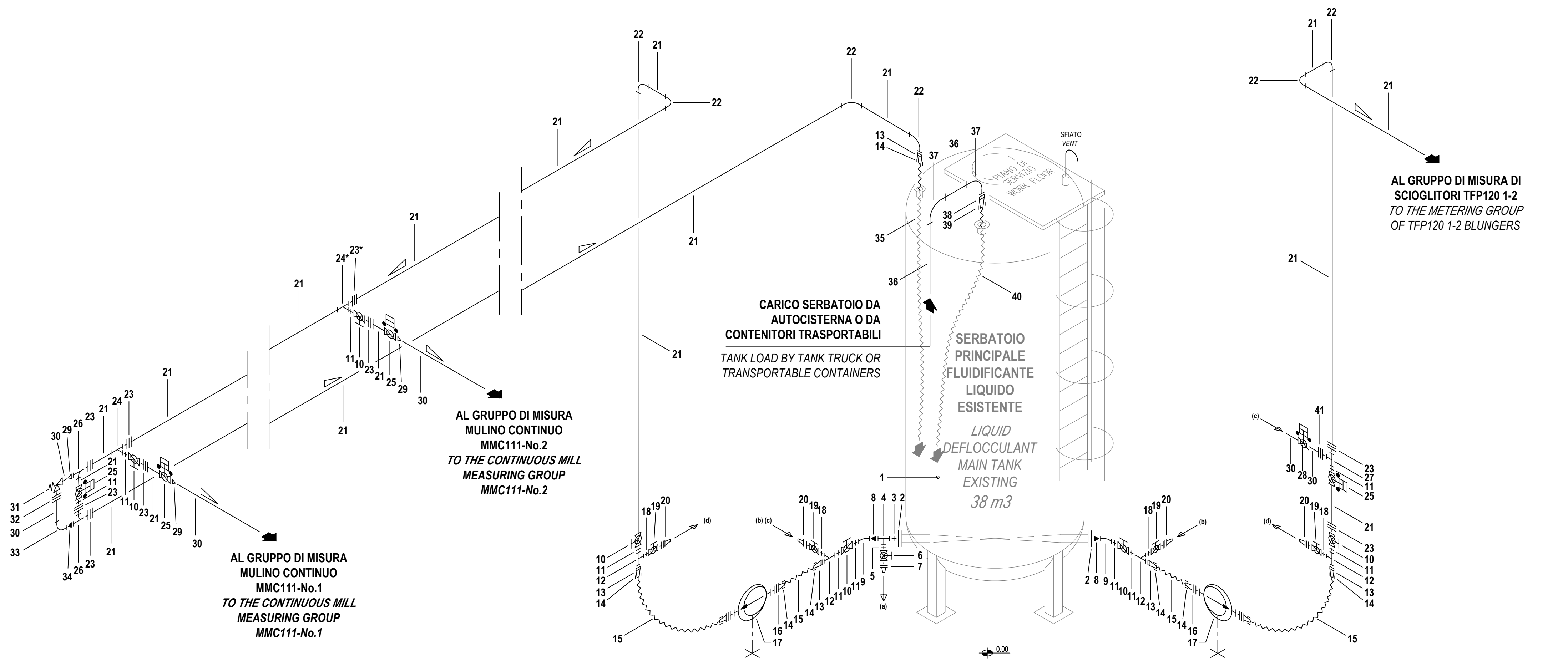



Legenda		Item list
N° / Item	Descrizione / Description	Fornitura / Supply
1	Serbatoio principale fluidificante liquido Liquid defloculant main tank	Esistente/Existing
2	Flangia zincata DN50 PN10 UNI EN 1092-1 tipo 13/A filettata Ø2" GAS ND50 NP10 UNI EN 1092-1 13/A-type Ø2" GAS threaded galvanized flange	Cliente/Customer
3	Nipplo doppio zincato Ø2" GAS Ø2" GAS galvanized double nipple	Cliente/Customer
4	Ti ridotto zincato filettato Ø2"-Ø1"1/2-Ø2" GAS Ø2"-Ø1"1/2-Ø2" GAS threaded galvanized reducing tee	Cliente/Customer
5	Nipplo doppio zincato Ø1"1/2 GAS Ø1"1/2 GAS galvanized double nipple	Cliente/Customer
6	Valvola a sfera DN40 con estremità filettate femmina Ø1"1/2 GAS ND40 ball valve with Ø1"1/2 GAS female-threaded ends	Cliente/Customer
7	Raccordo portagomma zincato con giunto a 3 pezzi filettato maschio Ø1"1/2 GAS x 40 mm Ø1"1/2 GAS x 40 mm galvanized hose-holder with male-threaded 3-pieces joint	Cliente/Customer
8	Nipplo doppio di riduzione zincato Ø2"-Ø1"1/4 GAS Ø2"-Ø1"1/4 GAS galvanized reducing double nipple	Cliente/Customer
9	Curva a 45° zincata filettata femmina-femmina Ø1"1/4 GAS Ø1"1/4 GAS female-female-threaded galvanized 45° bend	Cliente/Customer
10	Valvola a sfera DN32 con estremità filettate femmina Ø1"1/4 GAS ND32 ball valve with Ø1"1/4 GAS female-threaded ends	Cliente/Customer
11	Nipplo doppio zincato Ø1"1/4 GAS Ø1"1/4 GAS galvanized double nipple	Cliente/Customer
12	Ti ridotto zincato filettato Ø1"1/4-Ø3/4"-Ø1"1/4 GAS Ø1"1/4-Ø3/4"-Ø1"1/4 GAS threaded galvanized reducing tee	Cliente/Customer
13	Raccordo portagomma zincato filettato maschio Ø1"1/4 GAS x 30 mm Ø1"1/4 GAS x 30 mm male-threaded galvanized hose-holder	Cliente/Customer
14	Collare stringitubo per flessibili spirali DN32 Collar for hose fastening clamp on ND32 spiraled flexible pipes	Cliente/Customer
15	Tubo flessibile Ø30 mm con spirale di rinforzo Ø30 mm flexible pipe with stiffening spiral	Cliente/Customer
16	Raccordo portagomma zincato con giunto a 3 pezzi filettato maschio Ø1"1/4 GAS x 30 mm Ø1"1/4 GAS x 30 mm galvanized hose-holder with male-threaded 3-pieces joint	Cliente/Customer
17	Pompa a disco cavo con attacchi filettati femmina Ø1"1/4 GAS Wobble plate pump with Ø1"1/4 GAS female-threaded connections	SACMI
18	Nipplo doppio zincato Ø3/4" GAS Ø3/4" GAS galvanized double nipple	Cliente/Customer
19	Valvola a sfera DN20 con estremità filettate femmina Ø3/4" GAS ND20 ball valve with Ø3/4" GAS female-threaded ends	Cliente/Customer
20	Raccordo portagomma zincato con giunto a 3 pezzi filettato maschio Ø3/4" GAS x 20 mm Ø3/4" GAS x 20 mm galvanized hose-holder with male-threaded 3-pieces joint	Cliente/Customer
21	Tubo in acciaio zincato UNI EN 10255 M Ø1"1/4 Ø1"1/4 UNI EN 10255 M galvanized pipe	Cliente/Customer
22	Curva a 90° zincata filettata femmina-femmina Ø1"1/4 GAS Ø1"1/4 GAS galvanized female-female-threaded 90° bend	Cliente/Customer
23	Bocchettone zincato a sede conica filettato maschio-femmina Ø1"1/4 GAS Ø1"1/4 GAS male-female-threaded galvanized conical seal union	Cliente/Customer
24	Ti zincato filettato Ø1"1/4 GAS Ø1"1/4 GAS threaded galvanized tee	Cliente/Customer
25	Valvola a sfera DN32 con attacchi filettati femmina Ø1"1/4 GAS, provvista di attuatore elettropneumatico e due microcontatti di valvola aperta/chiusa ND32 ball valve with Ø1"1/4 GAS female-threaded ends, provided with electro- pneumatic actuator and two microswitches for opened/closed valve	SACMI
26	Ti a una curva zincato filettato Ø1"1/4 GAS Ø1"1/4 GAS threaded galvanized pitcher tee	Cliente/Customer
27	Ti ridotto zincato filettato Ø1"1/4-Ø1"-Ø1"1/4 GAS Ø1"1/4-Ø1"-Ø1"1/4 GAS threaded galvanized reducing tee	Cliente/Customer
28	Valvola a sfera DN25 con attacchi filettati femmina Ø1" GAS, provvista di attuatore elettropneumatico e due microcontatti di valvola aperta/chiusa ND25 ball valve with Ø1" GAS female-threaded ends, provided with electropneumatic actuator and two microswitches for opened/closed valve	SACMI
29	Nipplo di riduzione zincato filettato maschio-femmina Ø1"1/4-Ø1" GAS Ø1"1/4-Ø1" GAS male-female-threaded galvanized reducing bush	Cliente/Customer
30	Tubo in acciaio zincato UNI EN 10255 M Ø1" Ø1" UNI EN 10255 M galvanized pipe	Cliente/Customer
31	Valvola di sicurezza filettata femmina Ø1" GAS ( tarata a 5 bar ) Ø1" GAS female-threaded safety valve ( set to 5 bar )	SACMI
32	Bocchettone zincato a sede conica filettato maschio-femmina Ø1" GAS Ø1" GAS male-female-threaded galvanized conical seal union	Cliente/Customer
33	Curva a 90° zincata filettata femmina-femmina Ø1" GAS Ø1" GAS galvanized female-female-threaded 90° bend	Cliente/Customer
34	Nipplo doppio di riduzione zincato Ø1"1/4-Ø1" GAS Ø1"1/4-Ø1" GAS galvanized reducing double nipple	Cliente/Customer
35	Tubo flessibile in poliuretano Ø30 mm PN4 con spirale di rinforzo in PVC Ø30 mm NP4 polyurethane flexible pipe with PVC stiffening spiral	Cliente/Customer
36	Tubo in acciaio zincato UNI EN 10255 M Ø2" Ø2" UNI EN 10255 M galvanized pipe	Cliente/Customer
37	Curva a 90° zincata filettata femmina-femmina Ø2" GAS Ø2" GAS galvanized female-female-threaded 90° bend	Cliente/Customer
38	Raccordo portagomma zincato filettato maschio Ø2" GAS x 50 mm Ø2" GAS x 50 mm male-threaded galvanized hose-holder	Cliente/Customer
39	Collare stringitubo per flessibili spirali DN50 Collar for hose fastening clamp on ND50 spiraled flexible pipes	Cliente/Customer
40	Tubo flessibile in poliuretano Ø50 mm PN4 con spirale di rinforzo in PVC Ø50 mm NP4 polyurethane flexible pipe with PVC stiffening spiral	
41	Bocchettone zincato a sede conica filettato maschio-femmina Ø3/4" GAS Ø3/4" GAS male-female-threaded galvanized conical seal union	Cliente/Customer



B	06/2023	-	GENERAL REVISION			212330	2906
REV.	DATA/DATE	ZONA/ZONE	REVISIONS/REVISIONS			DA/BY	VISTO/CKD
designato/dwn	visto/ckd	data/date	scala/scale			sostituisce il n./it replaces no.	
212330	2906	05/2023	--- NTS			P22159A100002A	
 <b>SACMI</b> Via Selice Provinciale 17/A - IMOLA			IMPIANTO PLANT				
			LASSLSBERGHER Stab.BOROVANY				
			TUBAZIONE DI ANDATA E RITORNO				
			DEFLOCCULANTE LIQUIDO DA/A SERBATOIO				
			PRINCIPALE				
Proprietà riservata. Riproduzione vietata. Little tutto i propri diritti sui disegni a termini di legge. All rights reserved - Drawings cannot be reproduced in any way. Failure to do so will entitle SACMI to take legal action.			CODICE CODE		PART PART		VERS VERS
			P22159A100		002		B